

# TSF-10,10F,11,11F



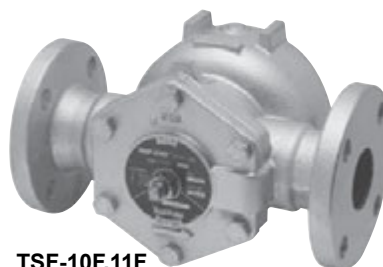
- Перевёрнутый стакан
- Поплавок
- Диск
- Сиффон
- Биметалл
- Подложка
- Перепуск
- Нержавеющая сталь
- Соединительный элемент
- Справа назово
- Снизу вверх
- Сверху вниз

## ■ Особенности

1. Модели TSF-10 • 10F • 11 • 11F могут эффективно выводить конденсат без удержания, обеспечивая энергосбережение паровой системы без потерь пара.
2. Встроенный термостатический воздухоотводчик спускает воздух из трубопроводов и сокращает время прогрева.
3. Посредством поворота крана возможно применить разные направления потока, как при горизонтальной, так и при вертикальной установке.  
Направление потока легко переключать без разборки, например отсоединив крышку.
4. Поскольку основные детали крепятся на крышке, можно отсоединить крышку, не снимая сам корпус с трубопровода. Это облегчает осмотр и замену деталей.



TSF-10,11

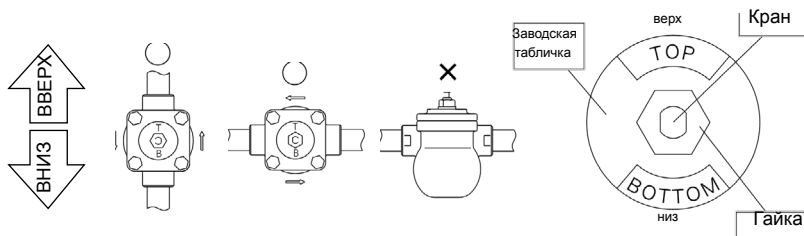


TSF-10F,11F

## ■ Технические характеристики

Модель		TSF-10	TSF-10F	TSF-11	TSF-11F
Номинальный размер		15A-25A		25A-50A	
Применение		Конденсат пара			
Рабочее давление (Макс. рабочий перепад давления)		TSF-1 □□-5 0,01-0,5 МПа TSF-1□□-10 0,01-1,0 МПа TSF-1 □□-21 0,01-2,1 МПа			
Макс. температура		220 °C			
Материал	Корпус	Ковкий чугун			
	Поплавок	Нержавеющая сталь			
	Клапан, седло клапана	Нержавеющая сталь			
Соединение		Резьбовое JIS Rc Резьбовое NPT	Фланцевое EN 1092 PN25	Резьбовое JIS Rc Резьбовое NPT	Фланцевое EN 1092 PN25

## ■ Меры предосторожности при установке



После завершения монтажа отрегулируйте направление на заводской табличке в условиях без давления. Закрепите кран гаечным ключом и ослабьте гайку. Поверните кран и отрегулируйте направление таблички для знаков ВЕРХ и НИЗ соответственно для направления вверх и вниз. Закрепите кран гаечным ключом и затяните гайку после регулировки.  
\*В случае установки снизу вверх, для облегчения открытия и слива конденсатоотводчика в случае использования направления потока вверх, укоротите вертикальный трубопровод до отводчика.

5  
Конденсатоотводчик

■ Размеры (мм) и вес (кг)

· TSF-10

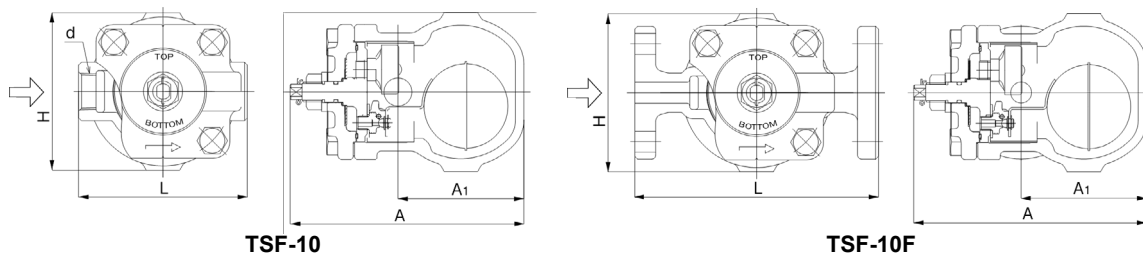
Номинальный размер	d	L	A	Ai	H	Вес
15A	Rc 1/2	121	167	90	113	3,6
20A	Rc 3/4	121	167	90	113	3,6
25A	Rc 1	145	167	90	113	4,0

5

· TSF-10F

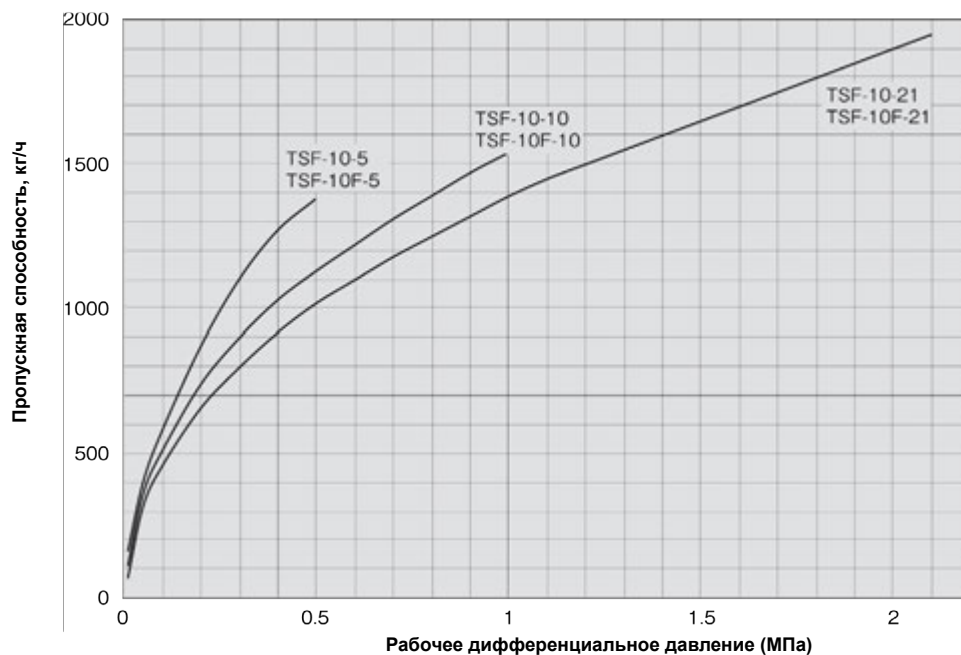
Номинальный размер	d	L	A	Ai	H	Вес
15A	15	175	167	90	113	5,0
20A	20	195	167	90	113	5,8
25A	25	215	167	90	113	7,1

Конденсатоотводчик



■ Максимальная постоянная производительность TSF10, 10F

· TSF10, 10F



Пропускная способность, указанная на графике выше, является максимальным значением. При проектировании системы выберите конденсатоотводчик с достаточным запасом прочности (более чем в два раза превышающим обычный уровень).

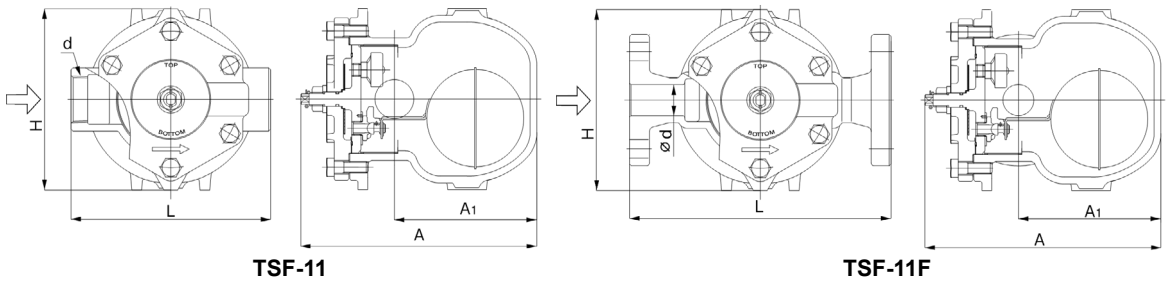
■ Размеры (мм) и вес (кг)

· TSF-11

Номинальный размер	d	L	A	Ai	H	Вес
25A	Rc 1	190	244	147	186	9,9
32A	Rc 1-1/4	190	244	147	186	10,0
40A	Rc 1-1/2	205	244	147	186	10,2
50A	Rc 2	220	244	147	186	10,5

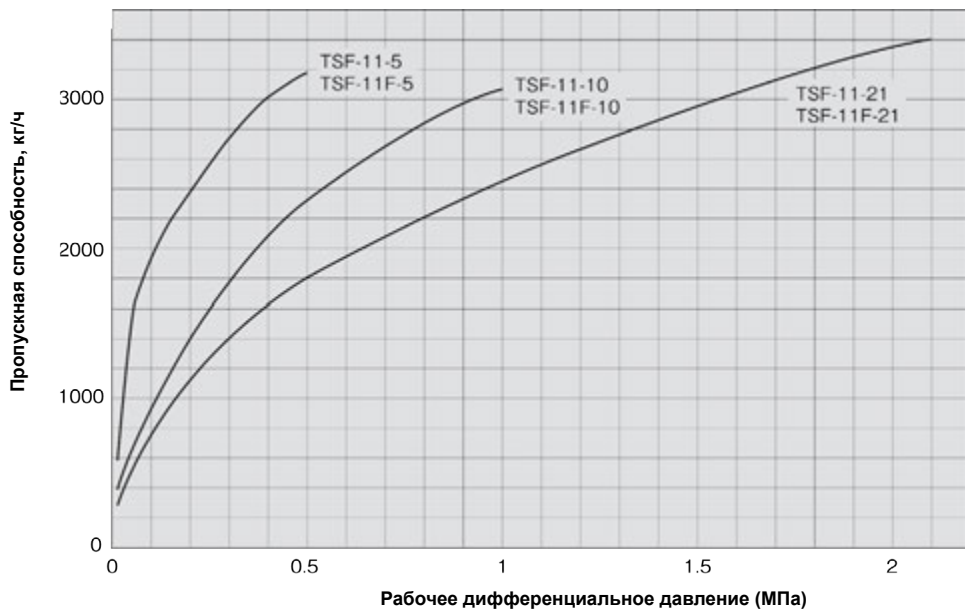
· TSF-11F

Номинальный размер	d	L	A	Ai	H	Вес
25A	25	270	244	147	186	13,4
32A	32	270	244	147	186	14,1
40A	40	280	244	147	186	14,4
50A	50	290	244	147	186	15,5



■ Максимальная постоянная производительность TSF11, 11F

· TSF11, 11F



Пропускная способность, указанная на графике выше, является максимальным значением. При проектировании системы выберите конденсатоотводчик с достаточным запасом прочности (более чем в два раза превышающим обычный уровень).